

南海トラフ地震に備えて

令和6年1月1日の最大震度7を記録した能登半島地震では、多くの方がお亡くなりになり、現在も避難生活を余儀なくされております。

伊勢市におきましても南海トラフ地震の発生が危惧されており、国の地震調査委員会ではマグニチュード8～9クラスの地震の30年以内の発生確率は70～80%と予測されております。

理論上最大規模の南海トラフ地震が発生しますと、伊勢市では最大で震度7の揺れが想定されており、被害としては死者7,900人、全半壊41,000棟と想定されております。

また、ライフラインの被害として電気は7日後の停電率が27%、水道の断水率は1ヶ月後に92%となっていることから、大規模地震が発生した場合に備えて様々な準備をしなければなりません。



① **停電対策**～近年の住家ではオール電化など、電気がないと利用できない機器が多く存在します。停電時に使用するランタンや携帯電話のモバイルバッテリーなどを用意しましょう。

② **断水対策**～地震に強い家に住んでいても断水になればトイレが使えなくなります。

また、飲み水についても対策が必要となります。トイレの便器にかける黒いビニール袋と凝固剤のセットが販売されておりますので備蓄してみたいはいかがでしょうか。黒い厚手のビニール袋だけでも対策になります。また、飲料水は1日一人3リットルが必要とされておりますので家族の人数にあわせて備蓄しましょう。



③ **燃料対策**～大規模災害時にはガソリンスタンドも被災します。自家用車の給油は半分以下になったら給油することを習慣にしましょう。

④ **備蓄対策**～「ローリングストック」という言葉聞いたことはあるでしょうか。この考えは備蓄を特別なものとしてせず、普段の食糧や日用品をなくなる前に購入することにより、絶えず一定量保管するというものです。このことにより知らない間に、消費期限が過ぎていることを防ぐことができ、食べ慣れたり、使い慣れたりしたものを自然と備蓄することができます。また、災害時には薬は手に入りにくくなることから、普段飲んでいる薬などもこの考え方で備蓄していただきたいと思っております。



⑤ **安否確認**～大規模災害が発生すると携帯電話などはつながりにくくなります。このことから平常時からどこの避難所に行くのかや「171」伝言ダイヤル、各携帯電話の災害用伝言板の使用方法を話し合っておきましょう。

⑥ **安全対策**～家の中で倒れてくる家具や食器棚はありませんか。通常であれば助かる命も家具などに挟まれて、火災や津波で命を落とすかもしれません。身の回りを見渡し

家具等固定がしていない場所は直ちに固定してください。

以上、様々な事前の準備についてお話しましたが、妊婦・乳幼児・高齢者がみえる家庭ではさらに準備が必要となります。今回の地震を見て対岸の火事と考えず身の回りを再度確認し、準備してください。

南海トラフ地震は過去の歴史を見ても必ず発生します。まずは、「自分の身は自分で守る」とした考えで日頃から備えを怠らないようにしてください。

小俣まちづくり交流会のお知らせ

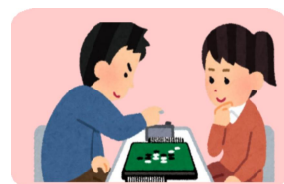
高齢者VS小学生でオセロ大会

～オセロゲームで高齢者と子どもたちがふれあう場を作りました～



開催日 3月9日(土)
時間 10:00～12:00
(オープニング……マジック他)
場所 本町保健福祉会館(環境改善センター隣)
参加者 先着40名(小学生20名 高齢者20名)
申込方法 メール・FAX
小俣まちづくり協議会(玄関ポスト)

参加費無料



2/25まで 氏名・年齢・連絡先を備付用紙に書いて投函してくださいね!

離宮院公園のライトアップ

夢townproject委員会の事業として、離宮院公園の梅と桜のライトアップを行います。

期間は2月末頃から4月中旬頃までとなります。(花の状況により期間は変わります)



例年沢山の方が散歩や写真を撮りに訪れるとともに、JR車内からも良く見えて綺麗だとの声も頂いています。

是非、天気の良い日にお出掛けいただき史跡離宮院跡を散策していただければと思います。



編集後記

立春も過ぎ、暦の上では春ですが、本当の春はまだまだです▼北陸、能登半島にお住まいの方々が、平穏な日常生活に戻るには相当の月日が予想され、今のなお辛い生活を強いられています▼新型コロナの代わりにインフルエンザが蔓延し、罹患者が増加しております▼一方、4年ぶりの春の催し物もどんどん企画されております。外に出ましょう!

小俣まちづくり協議会

〒519-0505 伊勢市小俣町本町3番地 小俣町合同会館内

☎ 0596-65-7788 Fax 0596-65-7789

E-mail obata.com@chorus.ocn.ne.jp URL <http://obatamk.sakura.ne.jp>

(事務局オープン時間帯 原則 月～金の午前9時～午後0時00分)